

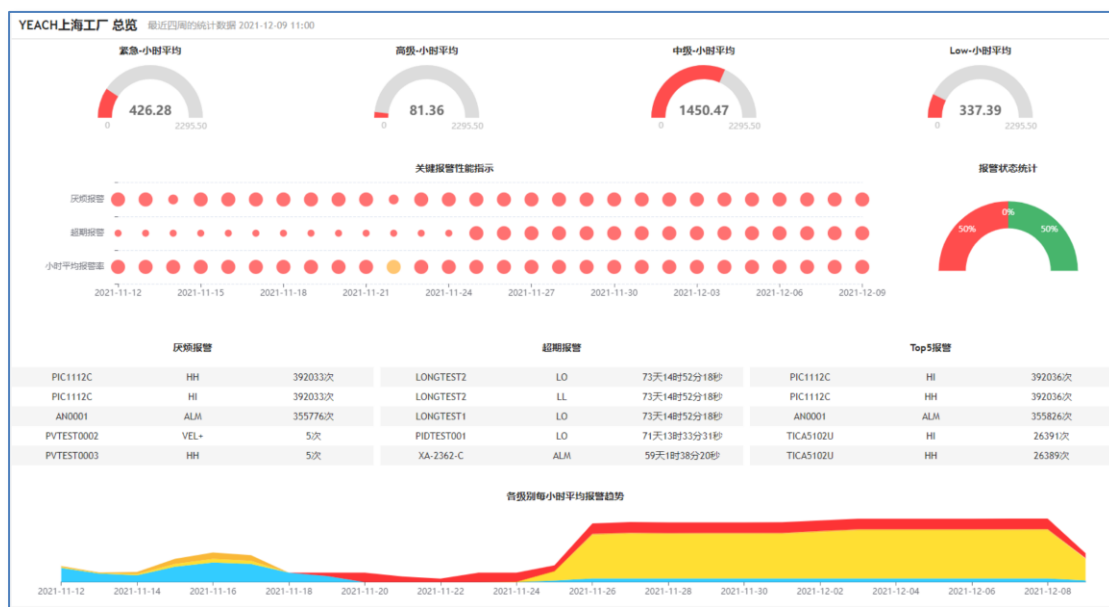
概述 General:

宜齐工业报警管理软件（AME）是专门为 DCS、SIS 等具备 OPC AE 接口的控制系统开发的一套工业报警管理软件，其作用是为客户提供易用、高效的报警管理及分析工具，帮助客户直观了解当前控制系统中多种报警相关问题，并提供与国际标准对标（ISA 18.2 2016，EEMUA 192 edition 3）的指标评价，使客户达到减少无效报警，降低操作工压力，维护控制系统及工厂平稳运行的目的。

功能规格 Functional Specifications:

AME 主要功能:

- 直观的整体报警情况展示及细致到每个具体报警的查询;
- 详细的报警响应记录和及时通知;
- 主要指标的对比分析;
- 四大类别的各维度报表统计;
- 高效易用的配置功能;
- 支持之定义开发和详细的对外 API 接口;
- 全中文的操作界面及详细的指标解释;



General Specifications

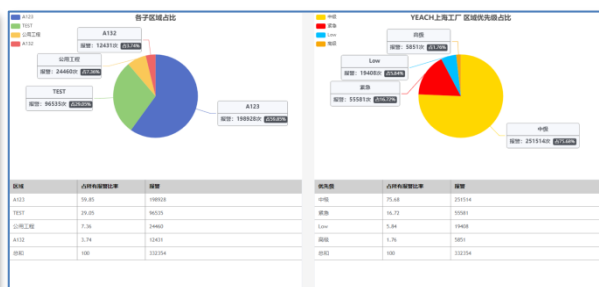
详细功能:

序号	功能	说明
1	登陆界面	显示欢迎界面，身份认证
2	总览	以多种图表和数值方式显示过去一段时间区域报警情况
3	响应及查看	详细了解过往每个报警，支持多种条件筛选，批量填写实际响应
4	分析	提供：总数，Top10，趋势，优先级占比的查询和对比分析
5	报表	通过“管理”，“性能”，“操作”，“维护”四大类、多角度掌握工厂运行中各种报警参数和性能指标
6	系统设置	提供：用户管理，权限管理，优先级设定，OPC 源，工厂层级设计，报警通知设置，班周报设置，参数维护和报表设置，实现 AME 系统的各项配置功能
7	日志	记录 AME 操作，故障等日志记录和查询

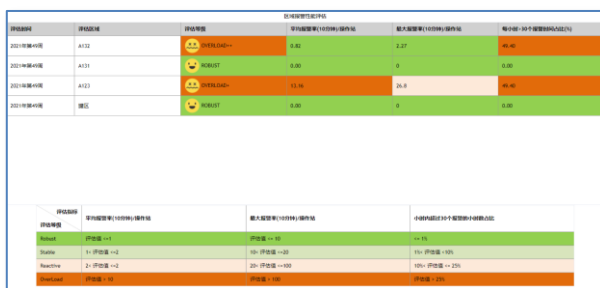
趋势对比



优先级占比



报警评估



厌烦报警



General Specifications

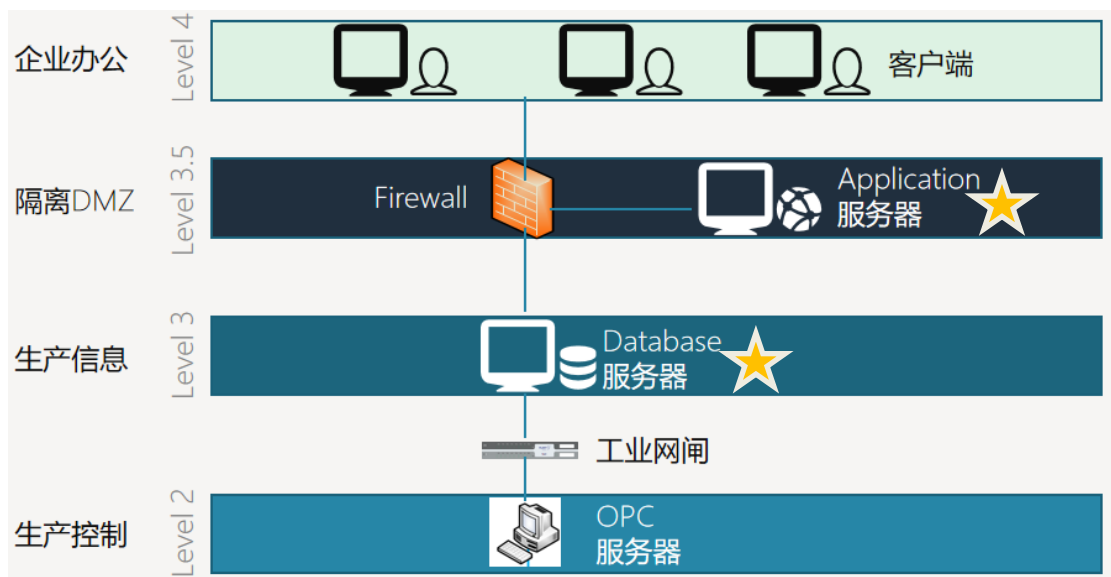
性能及容量 Features & Capacity:

AME 性能及容量参数表如下:

客户端并发连接数	>=10 个客户端同时连接 (视硬件性能)
终端支持	PC, PAD, 智能手机
最高 AE 事件吞吐量	200 个/s
客户化	可根据客户要求开发可视化功能
对外数据接口	WEB API 接口

常规配置 General Configuration

★ : 为本软件: 包含“数据库管理”和“应用服务”两个部分。



General Specifications

运行环境 Operating Environment

硬件要求:

数据库 (Database) 服务器: 6 核 2.0 及以上, 32G RAM 及以上, 512G HDD 及以上

应用 (Application) 服务器: 4 核 2.0 及以上, 16G RAM 及以上, 512G HDD 及以上

软件要求:

运行 OS	Windows 7 64bit professional Windows 10 64bit professional Windows server 2012 r2 Windows server 2016
WEB 浏览器	Edge 96 及以上 Firefox 49 及以上 Chrome 54 及以上
WEB Host	IIS 6.0 及以上

限制条件 Limitations

AME 目前为横河电机的 OPC server 提供了 AE 事件的实时采集, 所运行的软硬件平台经过严格测试, 在其他硬件平台、软件环境及 OPC server 未做测试;

规格代码 Model & Suffix Code

型号	说明
YQ-AME	支持 1 台 OPC SERVER 连接, 点数无限制

订单信息 Ordering Information

根据规格码选配购买